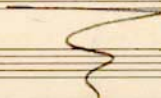


11

H ~~Dama~~ Negra



68

11

A Dama Negra

1-3 V. 2-4 Violon. Cellos

1-3 V. 2-4 Violon. Cellos

1 ver f 2 ver p attacca 12 Mac.

2 cellos  
1 Basso

Mira e Hicteu

93136

WEGO 20-A  
CASA CARLOS WIHNS

69

8

e 9

Cellos

Bassos

Cellos

Bassos

8 com rep. (como esta escrito)  
Crescendo da 2ª vez

9 2 vezes da mesma forma  
(o mesmo q. 13)

10

— x —

Come 2º flauta

sem a repetição  
(Uma só vez)