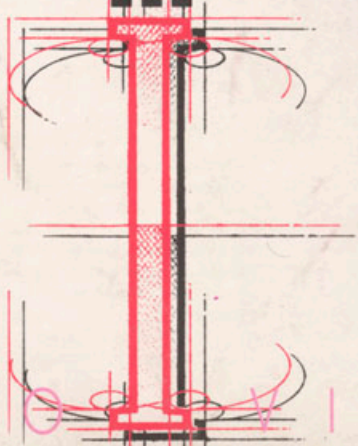


T r o f é U



C
A
Y
m
m

G



A N O S W I I

L

HOMENAGEM ESPECIAL

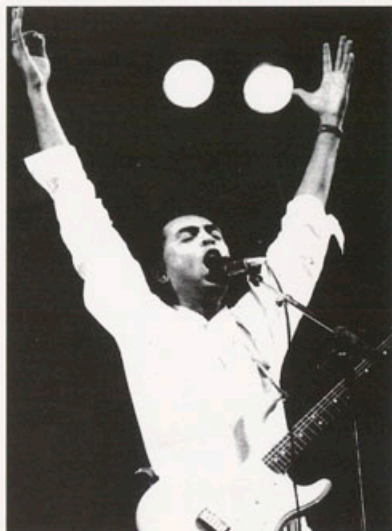
GIL: O SOM DA PESSOA

A PRIMEIRA PESSOA: SOA COMO EU SOU

Começou a circular o expresso 2222. "Eu sou muito preso à idéia de unidade: pra mim é uma coisa do universo. O universo é uno, integral." **Que parte direto de Bonsucesso pra depois.** "O universo e eu. Eu sou o pequeno, o universo é que é grande. A unidade é a única maneira do encontro; a unidade não no sentido do número um, mas no sentido do número infinito. O sinal infinito, a soma das unidades..." **O trilhão é feito um brilho que não tem fim.** "Eu quero sempre me adiantar, quero estar onde a Terra, o mundo deve estar. No sentido de cultura, a alma... a alma do mundo." **Partindo pra lá, pra 2001 e 2 e tempo afora, até onde essa estrada do tempo vai dar, menina, do tempo vai.** "Eu penso que o tempo é o tempo todo, ou seja, é o não-tempo. É tanto faz o eterno como o aqui e agora, são a mesma coisa. É você ser o que é a cada instante."

A SEGUNDA PESSOA: SOA COMO TU ÉS

Se oriente rapaz, pela constelação do Cruzeiro do Sul. "Transou-se, ou seja, transitou-se, ou seja, entrou em transe." **Se oriente rapaz, pela constatação de que a aranha vive do que tece.** "O consumo da nossa produção é cada vez mais aceito, assimilado em totum como fenômeno da cultura do país, indiscutível, discutido dinamicamente no seu proceder, mas não discutido no seu valor básico. Não mais como valor de afirmação, e sim como valor de processo." **Vê se não se esquece, pela simples razão que tudo merece consideração.** "Não sei de nada. O que trago sou eu mesmo: tudo que aprendi, tudo que desaprendi, todo o resultado que eu posso ser de alguma coisa. É isso que vou fazer: o rumo do córrego para o leito verdadeiro vai aparecendo no próprio processo."



A TERCEIRA PESSOA: SOA COMO ELE ELA TAMBÉM

Está na cara, você não vê que a caretice está no medo. "A arte vem da rua e volta para a rua, quer dizer, é o mundo assim que vai decretando o envelhecimento deste mundo político-institucional, senil, repressor, antierótico, que é o outro lado." **O medo está na medula, você não vê.** "No papo eu me safo. A fada é a fala. É como se não fosse minha. É santo baixado, xaxado. A gente tira de letra, de cor e saltado." **Está na cara, e o segredo está na cura do medo.** "Homeopatia é curar a doença do cara com a própria doença. Mas é preciso acrescentar a isso o veneno do novo."

QUALQUER PESSOA: SOA

Extra, resta uma ilusão. "O negro é a soma de todas as cores. A nudez é a soma de todas as roupas. A roupa é minha nudez: como não posso andar nu, como qualquer pessoa gostaria, então apresento minha nudez disfarçada." **Extra, extra por favor.** "É que eu resolvi virar uma antena ou um pára-raio, cê tá entendendo? E deixar bater tudo quanto é força da natureza que puder bater - homens, pensamentos, fatos, visões, imagens, tudo, tudo, tudo, sensações..." **Extra, abra-se cadabra-se o temor.** "Queremos saber, queremos viver confiantes no futuro. Porisso se faz necessário prever qual o itinerário da ilusão, a ilusão do poder. Pois se foi permitido ao homem tantas coisas conhecer, é melhor que todos saibam o que pode acontecer. Queremos saber, queremos saber, todos queremos saber."

TODA PESSOA BOA: SOA BEM

Meu caminho pelo mundo eu mesmo traço. "Acho que todos nós gostaríamos que todos os homens tivessem sido os arautos da justiça divina sobre a Terra, mas nenhum deles foi, nem mesmo o filho de Deus. É o caráter trágico da condição humana: viver o sonho da liberdade, mas ter de exercitar o sonho dentro da prisão da realidade." **A Bahia já me deu régua e compasso.** "É um processo constante de yin e yang. Ação e reação. A cada nova investida na liberdade, um novo aprisionamento. A cada aprisionamento, uma nova necessidade de libertação. E assim vai." **Quem sabe de mim sou eu.** "Eu brilho mas não brilho só, brilho todos comigo. É isso que eu quero, eu não quero a solidão." **Aquele abraço.** "Deixa a meta do poeta fora da disputa."

(Poema e trechos de entrevistas e canções de Gilberto Gil, organizados por Carlos Verçosa)

FICHA TÉCNICA

SUPERVISÃO

ASCOM - Assessoria de Comunicação Social da COPENE

COORDENAÇÃO DE PRODUÇÃO

Jorge Albuquerque
José Alberto de Moraes
Marilda Santana

RELAÇÕES PÚBLICAS

Nana Meirelles

ASSESSORIA DE IMPRENSA E SCRIPT

Companhia de Comunicação

APRESENTADORAS

Livia Calmon
Rita Moraes

ILUMINAÇÃO

Enrico Allata
Irma Vidal

SOM

Proadico Sonorizações

EQUIPE DE PRODUÇÃO

Ário Capinam
Sueli Sodré

COBERTURA FOTOGRÁFICA

Adenor Gondim

FILMAGEM

LGI Video Produções

CATÁLOGO

Asabrança Propaganda (agência); Cláudio Paulo (arte capa); Beto Freitas (textos); fotos: Adenor Gondim, Alice Ramos, Carlos Pimenta, Cau Preto, Manoel Porto, Roberto de Souza, Saulo Kainuma, Sérgio Benutti, Wilson Besnosik e arquivo (capa).

AGRADECIMENTOS

A Tarde, Tribuna da Bahia,

Correio da Bahia, Jornal da Bahia, Globo FM, Aratu FM, Salvador FM, Itapoan FM, A Tarde FM, Piatã FM, Transamérica FM, Itaparica FM, Bandeirantes FM, Cidade FM, Manchete FM, Educadora FM, TV Bahia, TV Aratu, TV Itapoan, TV Bandeirantes, TV Educativa e a todos que contribuíram para a realização deste evento. Agradecimento especial a Proadico e Varig.



PATROCÍNIO CULTURAL

COPENE
PETROLQUÍMICA DO NORDESTE S.A.

PRODUÇÃO

PRISMA
Produção de Cinema

BRASILEIRO (1984-1985)